



# Šaldova VII



Standardy bytu



ŠALDOVA VII

## Vstupní dveře

Sapeli Bergamo, bezpečnostní, koule-klika, bílé



## Interiérové dveře

Sapeli Elegant šedá/bílá

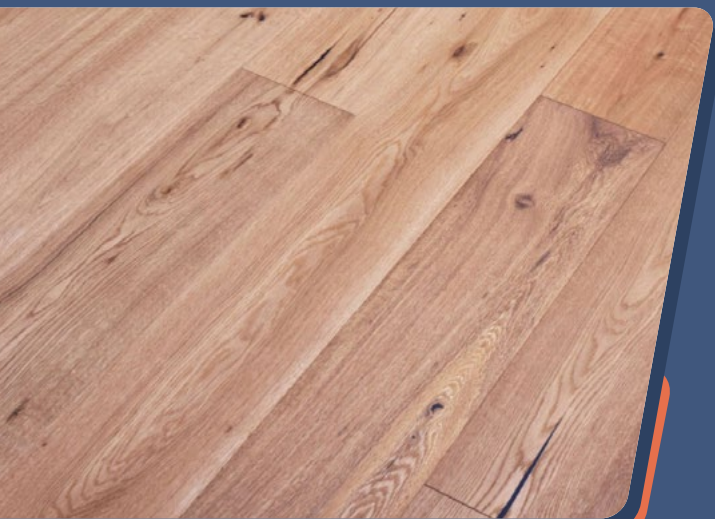
## Kování dveří

M&T Morgan broušená nerez



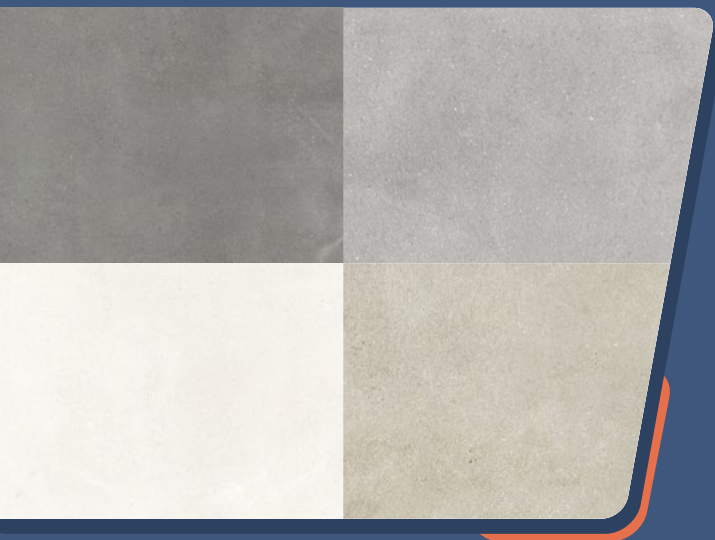
## Podlahová krytina

Dřevěná podlaha DUB TIMOR, 1900 x 190 x 14



## Terasová krytina

Keramická dlažba, odstín červená pálená krytina (cihlová)

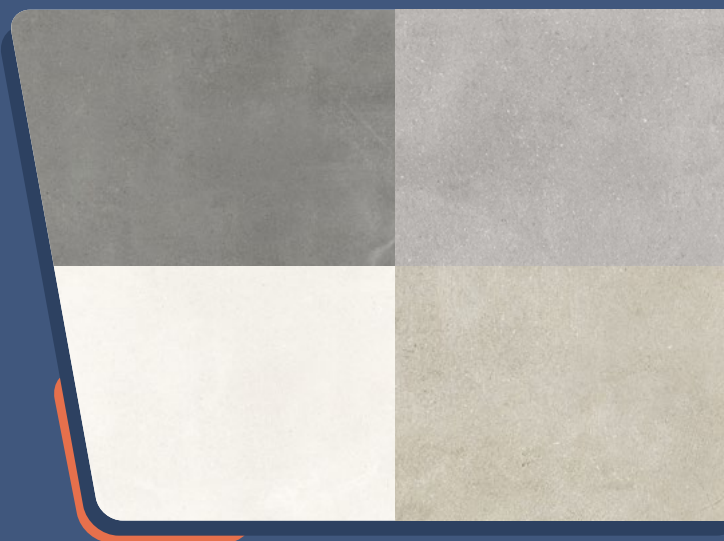


## Dlažba v koupelně

Macroni Factor rektifikovaná dlažba, rozměry 600 x 600 nebo 600 x 300

## Obklady v koupelně

Macroni Factor rektifikovaný obklad, rozměry 600 x 600 nebo 600 x 300



## WC

SAT Brevis závěsné, prkénko softclose

## Ovládání splachování

Geberit Sigma 30 , bílá lesk



## Umyvadlo

Laufen Pro S

## Umyvadlová baterie

Grohe Optima Levanta, podomítková baterie



## Sprchový set

Grohe Optima s termostatickou podomítkovou baterií OPTIMASSTH , deštník

## Sprchová vpust'

Tece Linus

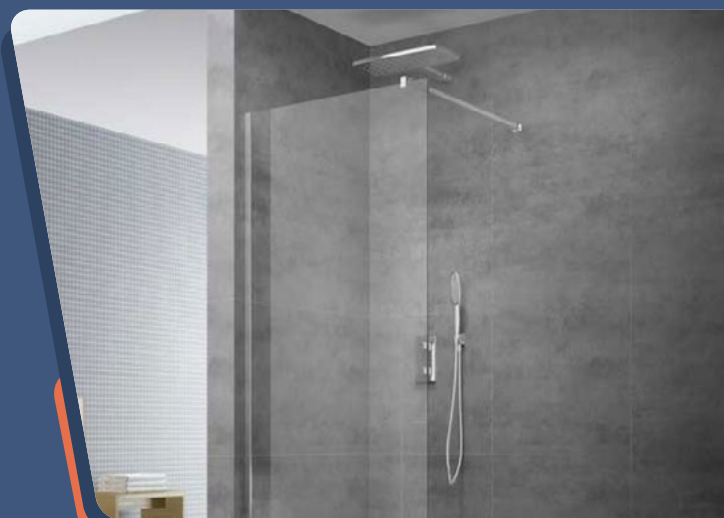


## Sprchový kout

Roth Lega Line chrom lesklý,  
rozměry 900 x 900 x 1 900

## Sprchová zástěna

Sprchová zástěna walk-in SAT, rozměry 900 x 2000

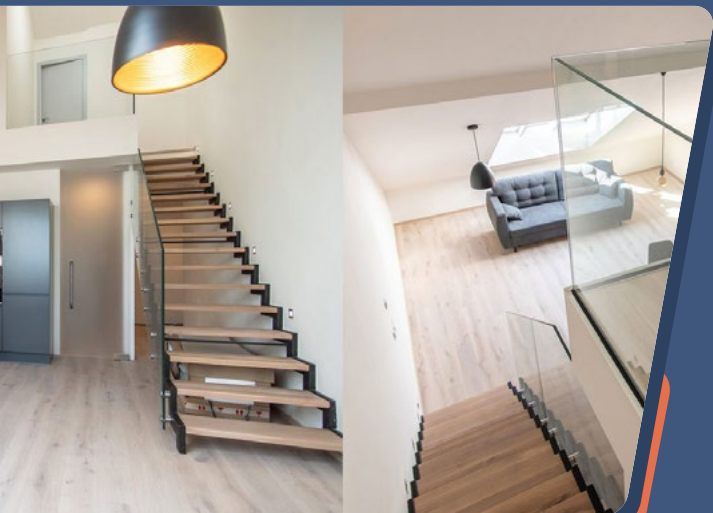


## Vytápění a ohřev TUV

Elektrický kotel + 80l zásobník

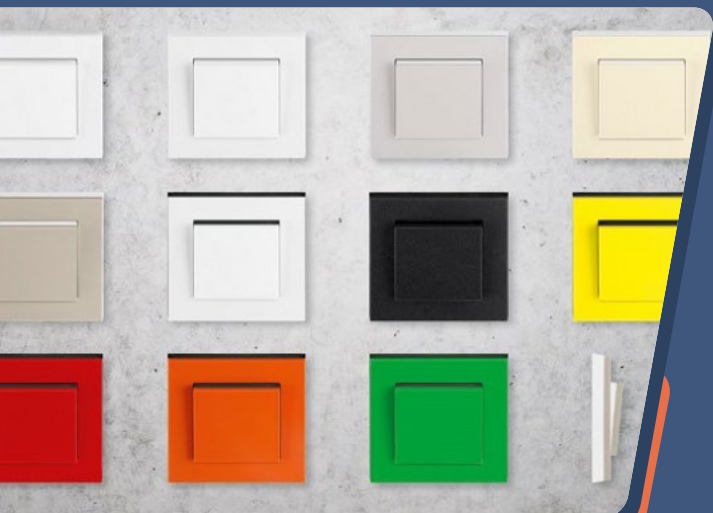
## Klimatizace

Příprava na osazení klimatizace — vnitřní jednotka v každém pokoji, venkovní jednotka na střeše



## Exteriérové žaluzie/rolety

Stavební a elektro příprava na osazení v případě balkónových dvěří/oken



## Schody a zábradlí

Ocelová konstrukce, masivní dřevěné schodnice, kovové zábradlí (za příplatek skleněné)



## Kompletační prvky elektro

ABB Levit moca/bílá

